

Promozione della salute orale per persone con autismo

Progetto della Fondazione Onlus della Società Italiana di Parodontologia

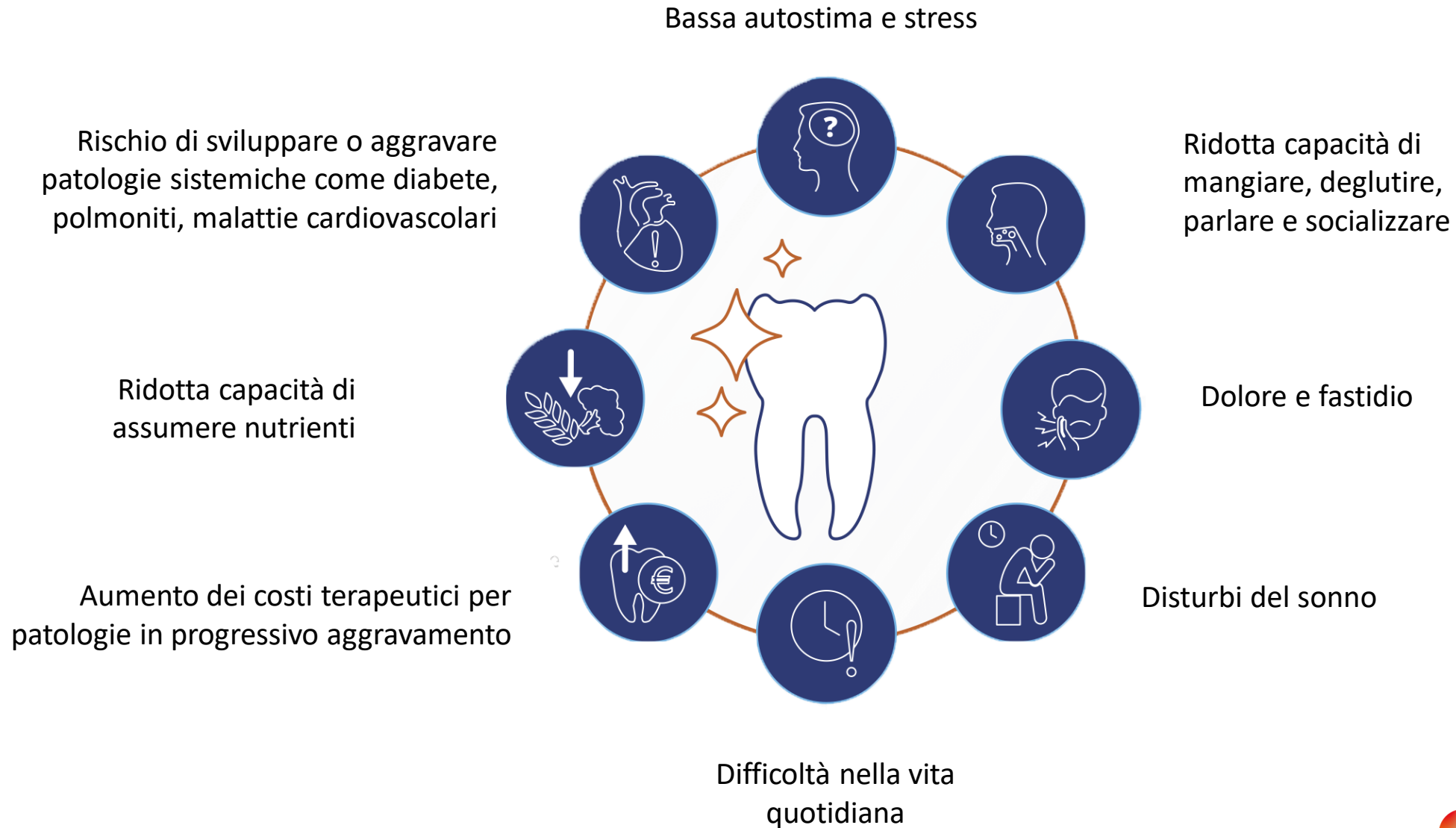


 **Dentisti AMICI
per l'AUTISMO**
La Fondazione SIdP promuove la salute orale

 **Fondazione
SIdP ONLUS**
Per la salute orale di persone fragili

<https://www.fondazioneidp.org>

Come possono le patologie orali impattare la salute sistemica e il benessere



Come migliorare la salute orale?

Seguendo un protocollo per la salute orale che comprende prevenzione e suggerimenti terapeutici per ridurre lo sviluppo di patologie orali

Misure preventive domiciliari

- Lava i denti dopo colazione e dopo cena ogni giorno per 2 minuti
- Attendi 20 – 30 minuti dopo i pasti prima di lavare i denti
- Usa dentifricio al fluoro o antiplacca
- Dieta a basso contenuto zuccherino
- Dieta bilanciata con frutta e verdura

Misure terapeutiche

- Visite regolari dal dentista
- Igiene orale professionale periodica
- Accesso a terapie, incluse terapie assistite, quando necessario
- Terapia conservativa/restaurativa piuttosto che estrazioni

Igiene Orale

La scarsa igiene orale porta ad un accumulo di placca batterica

La placca batterica è la causa di carie e malattie delle gengive

La rimozione quotidiana di placca batterica può prevenire lo sviluppo di queste malattie

Lavare i denti ogni giorno porta ad una efficace rimozione di placca batterica

Guarda i video sul sito della Fondazione



TECNICA DI UTILIZZO
DELLO SPAZZOLINO ELETTRICO



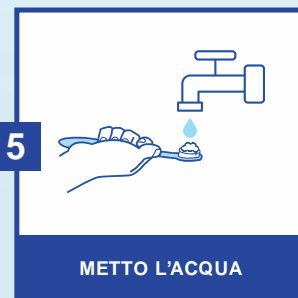
TECNICA DI UTILIZZO
DELLO SPAZZOLINO MANUALE



IMPARA A LAVARTI I DENTI
SPAZZOLINO ELETTRICO



Segui tutti i passaggi !



Protocollo Educativo all'igiene Orale *(REV da Associazione Autismo Firenze)*

SCHEDA MONITORAGGIO ATTIVITÀ – Lavarsi i denti								
Data:		Nome utente:		Nome operatore:				
Attività:		Stanza:		Durata attività:				
Spazzolino: elettrico <input type="radio"/> Manuale. <input type="radio"/>								
COMPITO	R	E					NR	NOTE
		V	D	I	VI	M		
1. SVITARE IL TAPPO DEL DENTIFRICIO								
2. METTERE IL DENTIFRICIO SULLO SPAZZOLINO								
3. APRIRE L'ACQUA								
4. PASSARE LO SPAZZOLINO SOTTO L'ACQUA								
5. LAVARE I MOLARI A DESTRA SOPRA E SOTTO								
6. LAVARE I MOLARI A SINISTRA SOPRA E SOTTO								
7. LAVARE I DENTI DAVANTI SOPRA E SOTTO								
8. METTERE L'ACQUA IN UN BICCHIERE / MANO								
9. SCIACQUARE LA BOCCA CON L'ACQUA								
10. SPUTARE L'ACQUA								
11. ASCIUGARE LA BOCCA CON L'ASCIUGAMANO								
12. LAVARE LO SPAZZOLINO								
13. CHIUDERE L'ACQUA								
14. METTERE LO SPAZZOLINO AL SUO POSTO								
15. METTERE IL TAPPO AL DENTIFRICIO								
16. METTERE IL DENTIFRICIO A POSTO								
TOTALE								
LEGENDA: R: compito riuscito E: compito emergente NR: compito non riuscito V: aiuto verbale D: aiuto di dimostrazione I: aiuto di indicazione VI: aiuto visivo M: aiuto motorio								